



**THEGREENBOW**

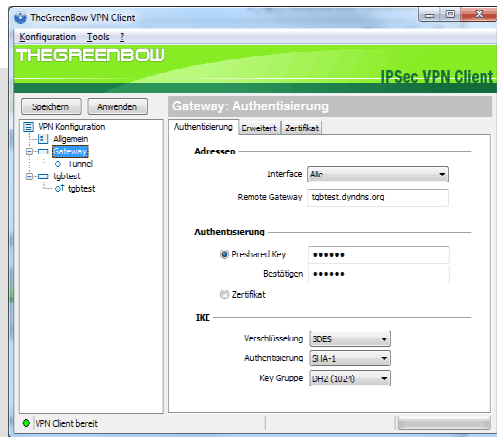


## TheGreenBow IPsec VPN Client

# Datenblatt

WebSite: <http://www.thegreenbow.de/>

Contact: <mailto:support@thegreenbow.de>



## Sichere Kommunikation

Speziell für mobile oder Telearbeitsplätze konzipiert, bietet der TheGreenBow™ VPN Client eine softwarebasierte IPSec Lösung, welche sichere Verbindungen in Unternehmensnetzwerke über das Internet gewährleistet.

Im Gegensatz zu hardwareabhängigen Lösungen ist der TheGreenBow™ VPN Client kompatibel zu allen gängigen IPSec VPN Gateways. Der TheGreenBow™ VPN Client bietet ein umfassendes Konfigurationsinterface – Das Einrichten eines Virtual Private Network wird zum Kinderspiel.

## Key Features

- Kompatibel zu allen IPSec VPN Gateways
- IPSec VPN Tunnel mit DES / 3DES / AES Verschlüsselung
- One-Klick RDP Sessions Remote Desktop Sharing
- Alle Verbindungsarten: DSL, Modem, Ethernet, WLAN, UMTS/GPRS, LTE...
- Dead Peer Erkennung und redundante Gatewayverbindungen.
- Mode-Config (auto, manuell)
- USB Geräte zur Speicherung der VPN Sicherheitselemente (Konfiguration, Schlüssel, Zertifikate, ...)
- Benutzerauthentisierung mit X-Auth, PEM oder PKCS#12 Zertifikaten, SmartCards, PreShared Keys, USB Token,..
- Unterstützt alle Microsoft Betriebssysteme inklusive Windows 7

## Benutzerfreundlich

Einfach zu installieren, einfach zu verstehen. Mit dem Konfigurationsassistent und umfassenden Konfigurationshilfen zu den gängigsten Gateways ist ein VPN schnell aufgebaut. Daher ist der TheGreenBow™ VPN Client eine kosteneffektive Lösung für Systemintegratoren und Administratoren...

## Universeller VPN IPSec Client

Der TheGreenBow™ VPN Client läuft unter Microsoft Windows 2000, XP, Vista und Windows 7 Workstations. Ebenso testen wir extensiv die Kompatibilität mit allen populären IPSEC VPN Gateways am Markt. Die ständig erweiterte Liste der unterstützten Gateways finden Sie auf unserer Internetseite.

## Point-to-Point Tunnelunterstützung

Der TheGreenBow™ VPN Client kann gezielt Verbindungen zu anderen TheGreenBow™ VPN Clients aufbauen. Dies ist besonders geeignet für sichere Subnetzwerke innerhalb eines Unternehmens oder für sensitive Wireless LAN Verbindungen.

## Managementoptionen

Konfigurationseinstellungen und Parameter werden in einer einzigen Datei abgespeichert. Dies macht das Konfigurieren und Ausrollen des VPN Clients besonders einfach. Darüber hinaus erlauben diverse Management Tools Administratoren eine erweiterte Kontrolle über den VPN Client.

## Skalierbarkeit

Von privaten Nutzern bis zu großen Unternehmen bietet der TheGreenBow™ VPN Client eine effektive und günstige Lösung für alle Projektgrößen.

## Produktspezifikationen

- **Hash Algorithmen**  
MD5-HMAC 128 Bit Authentisierung  
SHA1-HMAC 160-Bit Authentisierung  
SHA2-HMAC 256-Bit Authentisierung
- **Verschlüsselung**  
DES-CBC 56 Bit Verschlüsselung  
3DES-CBC 168 Bit Verschlüsselung  
AES 128, 192, 256 Bit Verschlüsselung
- **Diffie Hellman Group Unzerstörung**  
Group 1: MODP 768  
Group 2: MODP 1024  
Group 5: MODP 1536  
Group 14: MODP 2048
- **Authentisierungsmechanismen**  
PreShared Key  
X509 zertifikate  
X-Auth (mit OTP Tokens)  
Hybrid Authentication Methode  
Vista Credential Provider (aka GINA)
- **Certificate Store**  
Flexible Zertifikate (PEM, PKCS#12)  
SmartCard & USB Token (RSA,..)  
Windows Certificate Store
- **IKE & IPSec Modus**  
ISAKMP (RFC2408), IKE (RFC2409)  
ESP, Tunnel, Transport  
Main, Aggressive, Quick  
Hybrid Authentication Methode
- **Mode Config**  
Automatisches Ziehen der DNS und WINS Serverinformationen aus dem entfernten Netzwerk. Manueller Config-Mode, falls diese Methode vom VPN Gateway nicht unterstützt wird.
- **Netzwerk**  
NAT traversal (Draft1, 2 & 3) erlaubt IPSec Verbindungen durch ein NAT Device. Main Mode & Aggressive Mode.  
NAT keep Alive, Payload NAT\_OA, IP Adressemulierung. Forced NAT-T.  
Multi tunneling zu mehreren Gateways.  
Dead Peer Detection (DPD)  
Unterstützung.
- **Verbindungsarten**  
DSL, Modem, ISDN, GPRS-Edge-3G, UMTS, Ethernet, WLAN,...
- **Redundantes Gateway**  
Redundantes Gateway wenn das primäre Gateway ausfällt oder nicht antwortet. DPD Fail Over.
- **USB Stick/Laufwerk**  
Unterstützt alle Formate (SD, MMC, ...) Automatisches Öffnen und Schließen der IPSec Tunnel, wenn das USB Laufwerk ein- oder ausgesteckt wird. Sicherheitselemente (Konfiguration, Schlüssel, Zertifikate...) können nicht mit anderen Rechnern verwendet werden.
- **Peer to Peer**  
Peer to Peer Verbindungen möglich. Erlaubt eingehende IPSec Tunnel.
- **Blocking Filter**  
'IPSec only' Trafficfilterung  
Kann alle Verbindungen außer der Tunnelverbindung blockieren.
- **Managementoptionen**  
Zugriffskontrolle zum Konfigurationsmenü. Kommandozeilenbefehle für einfacheres Konfigurieren. Skriptausführung beim Starten und Stoppen des Tunnel. Leichte Integration neuer USB Token oder SmartCards.
- **Performance**  
Bindet sich als Windows Dienst ein (Win2K, XP, Vista, Windows 7).  
Hohe Performance, kein Systemoverhead.
- **Anpassbare GUI**  
Optische Anpassungen und Customisierung der Benutzeroberfläche möglich.
- **Unterstützte Plattformen**  
Win2000, WinXP 32-bit, Windows Server 2003 32-bit, Windows Server 2008 32/64-bit, Vista 32/64-bit, Windows 7.
- **Unterstützte VPN Gateways**  
AVM, Bintec, Cisco, D-Link, FreeSwan, OpenSwan, Linksys, Netgear, Securepoint, Sonicwall, Tuxgate, Zyxel, uvm...

TheGreenBow Webseite  
<http://www.thegreenbow.de/>

TheGreenBow Deutschland  
Timm Richter - Internet Consulting  
<http://www.thegreenbow.de>  
Bahnstr. 7  
D-66130 Saarbrücken

